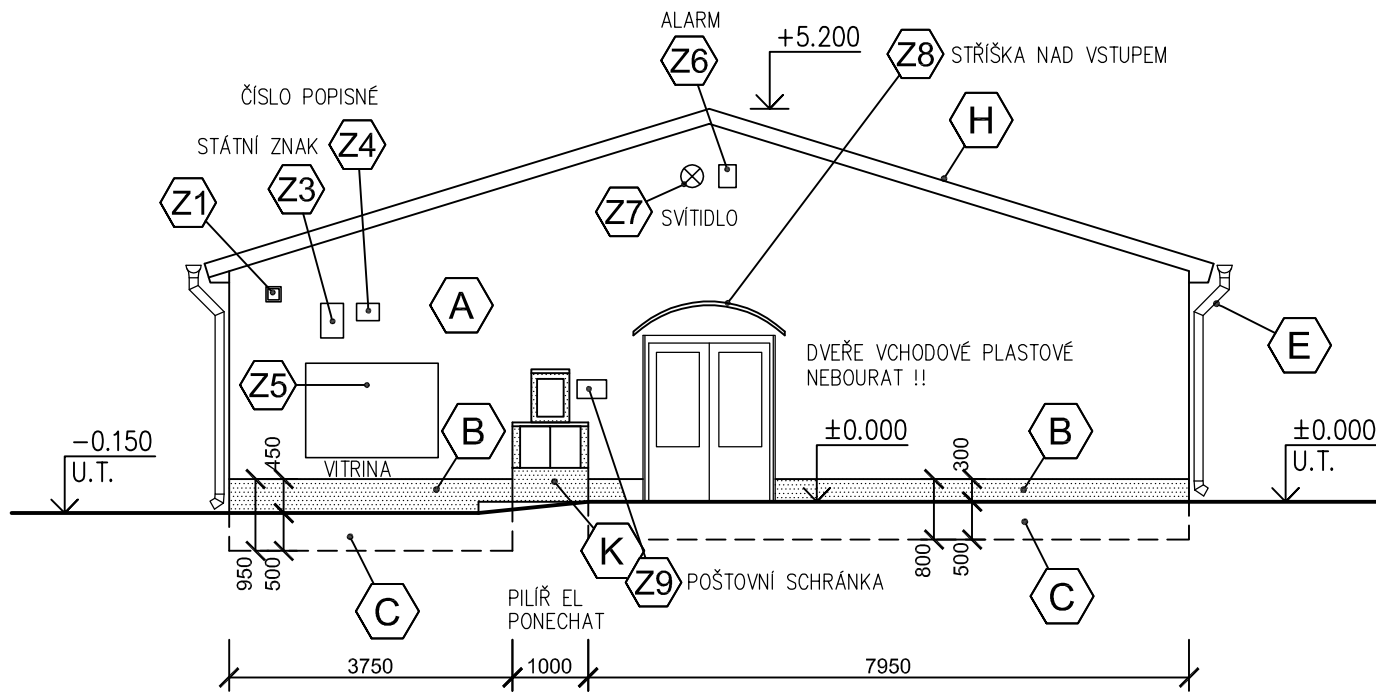
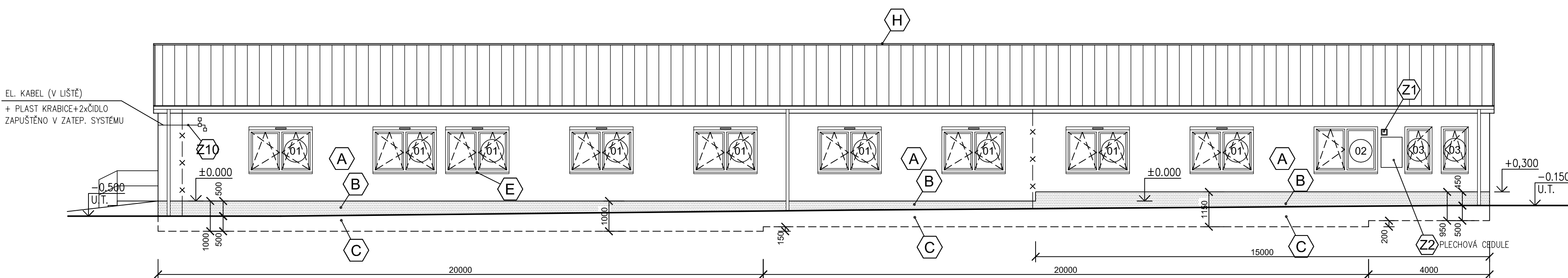


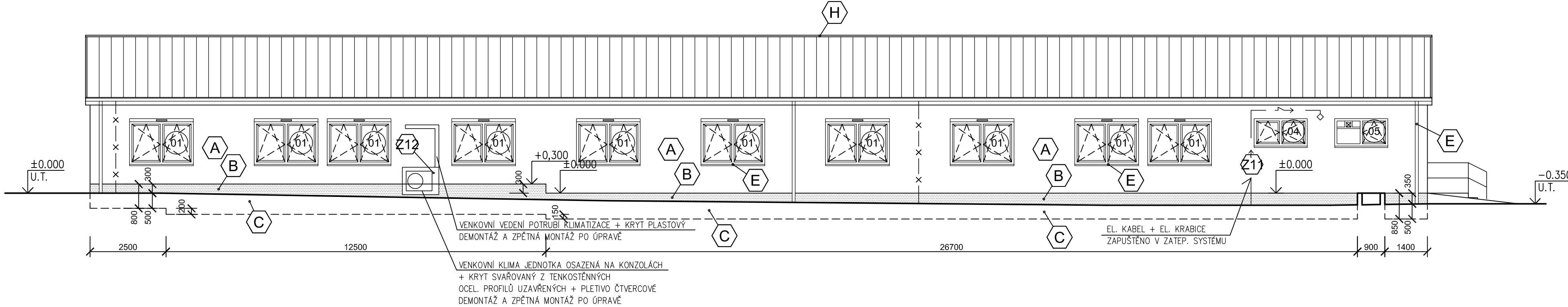
POHLED SEVERNÍ



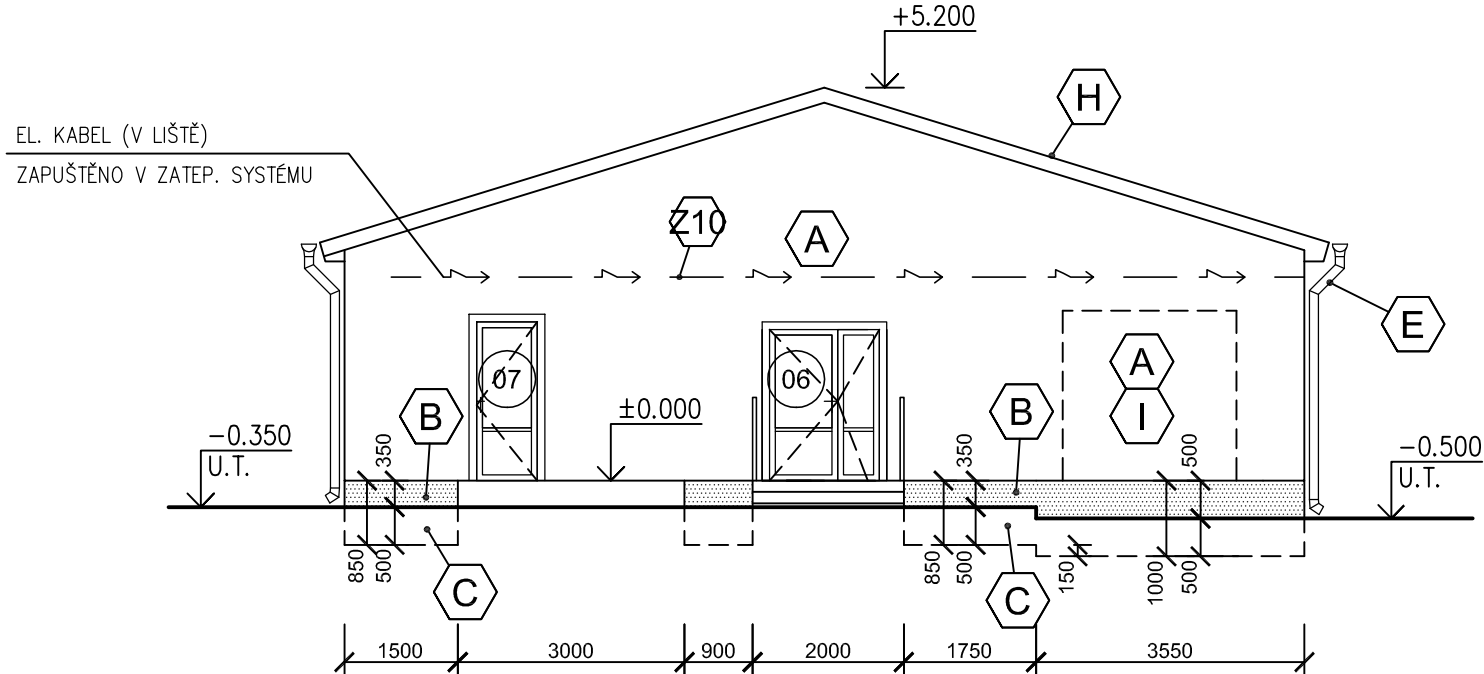
POHLED VÝCHODNÍ



POHLED ZÁPADNÍ



POHLED JIŽNÍ



LEGENDA - NOVÝ STAV :

- A** Obvodové zdivo tl. 300 mm (cihelné zdivo) + kontaktní zateplovací systém (ETICS) s tepelnou izolací z polystyrenových desek s příměsí grafitu EPS 100 F "šedý" tl. 160 mm + tenkovrstvá stěrková omítka silikonová jemnozrná (zrnitost 1,5 mm)
Členění plochy fasády:
- barva oranžová (odstín "terakota") - doplňková plocha
- barva bílá - základní plocha fasády
Odstíny upřesnit dle vzorkovníku dodavatele tenkovrstvých omítek.
- A1** Ostění oken a dveří - kontaktní zateplovací systém, polystyren s příměsí grafitu EPS 100 F "šedý" tl. 40 mm + tenkovrstvá stěrková omítka jemnozrná (zrnitost 1,5 mm)
- B** Sokl nadzemní část - kontaktní zateplovací systémem (ETICS) s tepelnou izolací z nenasákavého polystyrenu (EPS P nebo XPS) tl. 140 mm + strukturovaná omítka z barevných kamínků - barva tmavě hnědá.
Odstíny upřesnit dle vzorkovníku dodavatele tenkovrstvých omítek.
- C** Sokl podzemní část - kontaktní zateplovací systémem (ETICS) s tepelnou izolací z nenasákavého polystyrenu (EPS P nebo XPS) tl. 140 mm + novopová folie
- D** Zateplení stropu nad 1.NP v půdním prostoru - minerální vlna tl. 260mm
- E** Klempířské prvky - ocelový pozinkovaný plech s povrchovou úpravou
- oplechování parapetů oken - nová plastová okna a prosklené stěny - z ocel. pozink. plechu s povrchovou úpravou (žárově pozinkovaný (375g/m2), po pasivaci opatřený základním nátěrem a finální povrchovou vrstvou - HB polyester tl. 50 µm, barva tmavě hnědá (RAL 8017)
- žlab, svody - z ocel. pozink. plechu s povrchovou úpravou (žárově pozinkovaný (375g/m2), po pasivaci opatřený základním nátěrem a finální povrchovou vrstvou - HB polyester tl. 50 µm, barva tmavě hnědá (RAL 8017)
- F** Okapový chodník - nový :
- betonová dlažba 500x500x50mm, povrch Standard, barva přírodní šedá, tl. 50 mm
- vypárováno křemičitým pískem - ve spádu od objektu
- kladecí vrstva - drť - frakce 4-8 mm, tl. 50 mm
- šterkový náryp hutněný - šterkové kamenivo frakce 8-16 mm, tl. 200 mm
- vypádaná a zhutněná zemní pláň - hutněný náryp (hutnitelná zemina)
- celkem tl. 300 mm
- G** Betonová zámková dlažba - nový chodník před vstupem do objektu
- betonová zámková dlažba tl. 60 mm
- ložná kladecí vrstva tl. 40mm - jemný šterk frakce 4-8 mm
- šterkodrt tl. 150mm (po zhutnění vibrační deskou) - drcené kamenivo frakce 8-16 mm
- zhutněný povrch

LEGENDA - NOVÝ STAV :

- K** Sokl - nadzemní část - bez zateplení - el. pilíř - strukturovaná omítka z barevných kamínků. Zdivo se stávající břízolitovou omítkou nebo s vápenocementovou omítkou hladkou štukovou - vyrovnání a přestěrkování podkladu cementovou stěrkovou hmotou ve dvou vrstvách (do druhé vrstvy vložení výztužné skelné tkaniny) + přebroušení hladítkem s jemným brusným papírem + strukturovaná omítka z barevných kamínků
Dvířka EL skříní - opatřit novým nátěrem, barva tmavě hnědá (RAL 8017)
- H** Nová střešní krytina - střešní ocelové trapézové plechy TR 40/182/0,88, výška profilu 40 mm, povrchová úprava - standardní, oboustranně PES 25 (polyesterový lak v nominální tloušťce 25 µm, z vnější strany barva červená - RAL 3004, z vnitřní strany barva šedobílá - RAL 9002
- I** Dozdívka stávajícího zdiva z porobetonových příčekovek nebo cihelných bloků (otvor po zrušených ocelových vratech)
- J** Zpětná montáž betonového odvodňovacího žlabu š. 500 mm po provedení zateplovacího systému zpětná montáž - 2 x 47,0 = 94,0 m (47,0 m2)
- OS** Oblouková hliníková stříška nad vstupem - zpětná montáž po provedení zateplovacího systému (prodloužení kotevních prvků)
- K** Obklad římsy střechy (přesah střechy):
Viditelná část přesahu střechy bude opatřena dřevěným sbíjeným ramenátem z prken24/120mm a s opláštěním cementotřískovými deskami tl. 12 mm s povrchovou úpravou kontaktním zateplovacím systémem:
- spodní čelní strana přesahu (římsy) - obklad cementotřískovými deskami tl. 12 mm + kontaktní zateplovací systém s polystyrenem EPS 100 F tl. 30 mm + tenkovrstvá silikátová omítka jemnozrná, zrnitost 1,5 mm, barva dle architektonického návrhu
- L** Okna a vstupní dveře
- plastové - barva bílá
- M** Zámečnické výrobky - stávající, upravované
Ocelové prvky na fasádě objektu - nový nátěr :
- 1 x základ, 2 x vrchní nátěr syntetický, barva - tmavě hnědá, odstín č. 2880
- N** Vzduchotechnika
Vzduchotechnické prvky na fasádě objektu (ventilační mřížky, protidešťové žaluzie - demontáž a zpětná montáž a nový nátěr - barva bílá (RAL 9010). Prvky s žárovým pozinkováním ponechat bez nátěru.

POZNÁMKA:

Odstíny barev ve výkresové části jsou pouze orientační v rámci možnosti kreslicího programu a tisku na plotru a nejsou totožné s barvami vzorkovníkovými jednotlivých dodavatelů.

Veškeré odstíny povrchových úprav budou upřesněny během provádění stavby na vyzvání investora projektantem stavby na základě vzorníku barev fasádních povrchových úprav předložených dodavatelem.

POZNÁMKA:

Uvedené rozměry byly získány z částečné původní dokumentace a ze zaměření objektu v průběhu projektových prací a jsou pouze orientační. Před realizací stavebních úprav je nutné provést přesné zaměření všech konstrukcí, především okenních a dveřních otvorů atd..

Skladby stávajících obvodových a střešních konstrukcí jsou stanoveny na základě dostupné projektové dokumentace a na základě zkušeností projektanta s obdobnými stavbami. Veškeré skladby konstrukcí jsou podrobně popsány v technické zprávě.

V případě potřeby znalostí přesné skladby konstrukce je nutné provést průzkum sondou ve vhodném místě. Projektant bez provedení sondy nenese odpovědnost za skladbu konstrukcí.

Před samotnou aplikací jakýchkoliv dalších vrstev, omítek a zateplovacích systémů je nutno odstranit případnou vlhkost z fasády objektu (především v soklové části) - nutno ověřit dle aktuálního stavu v době provádění.

Vypracoval : M.HORÁK	Zodp.projektant : ING.TEPLÝ	Hlavní projektant : ING.TEPLÝ	BKN spol. s r.o. Vladislavova 29/1 566 01 Vysoké Mýto Tel: 465424472, 465424170 Fax: 465424171 bkn@bkn.cz www.bkn.cz
Země: ČR	Obec : HORNÍ POČERNICE	Investor: MĚSTSKÁ ČÁST PRAHA 20, JIVANSKÁ 647/10	
Akce : SNÍŽENÍ ENERGETICKÉ NÁROČNOSTI DŮM DĚTÍ A MLÁDEŽE RATIBOŘICKÁ 1899/30, HORNÍ POČERNICE	Stupeň : DPS	Datum : 04/2015	
Objekt : SO 01 Snížení energetické náročnosti DDM	Zak.číslo : 4935/15	Měřítko : 1:100	
Obsah : Architektonicko-stavební řešení (ASR) POHLEDY - NOVÝ STAV	Příloha : D.1.1.9		